





Yucatán, una joya del sureste mexicano, se destaca por su rica herencia cultural y su asombrosa belleza natural. Esta región, conocida por su impresionante arquitectura maya, playas de arena blanca y una vibrante escena cultural, ha cautivado a visitantes y residentes por igual. Su capital, Mérida, es un epicentro de historia y modernidad, donde la tradición se encuentra con el progreso.

UNA CIUDAD EN *pleno auge...*

Mérida, la "Ciudad Blanca", es famosa por su seguridad, hospitalidad y calidad de vida. En los últimos años, ha experimentado un notable crecimiento económico y social, atrayendo a inversionistas y nuevos residentes que buscan una vida tranquila y próspera. La ciudad combina la calidez de su gente con una infraestructura moderna, ofreciendo servicios de salud, educación y entretenimiento de primer nivel.



TERRENO EN VENTA

UBICACIÓN *Privilegiada*

Ubicado en una de las áreas más prometedoras y dinámicas de Mérida, este terreno representa una oportunidad única para inversionistas, desarrolladores y constructores. La proximidad a la costa yucateca convierte a esta zona en un imán para el desarrollo, detonando una reacción en cadena que impulsa la creación de infraestructura de servicios y comercios.

PLUSVALÍA *sin precedentes...*

Invertir en el norte de Mérida es asegurar una participación en el futuro de una ciudad en constante expansión. La combinación de desarrollo acelerado, alta plusvalía y una ubicación estratégica cercana a la costa hacen de este terreno una joya para cualquier portafolio de inversión.

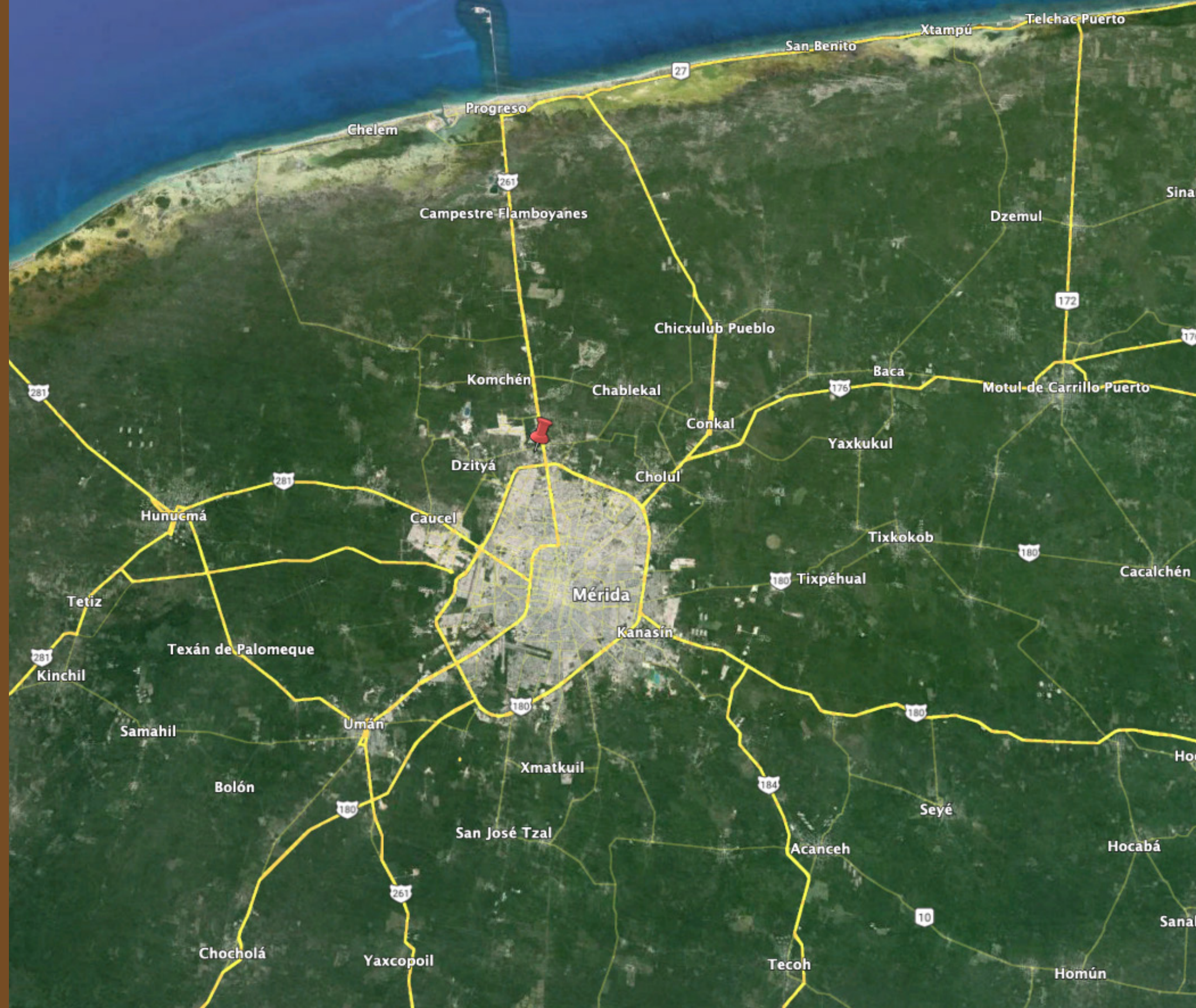
TERRENO EN VENTA

Dzityá

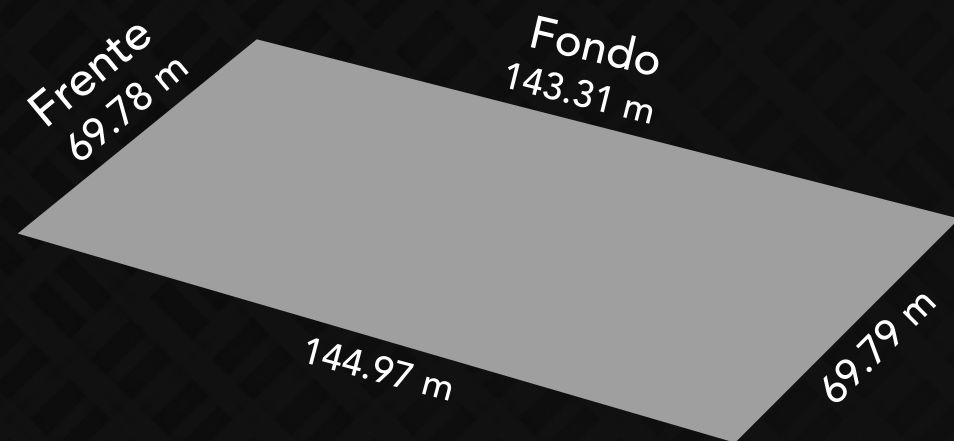
10,057.21 M2
MUNICIPIO: MÉRIDA
ESTADO: YUCATÁN

GCP

VISIÓN INMOBILIARIA
RENOVADA



TABLAJE 56101



GCP

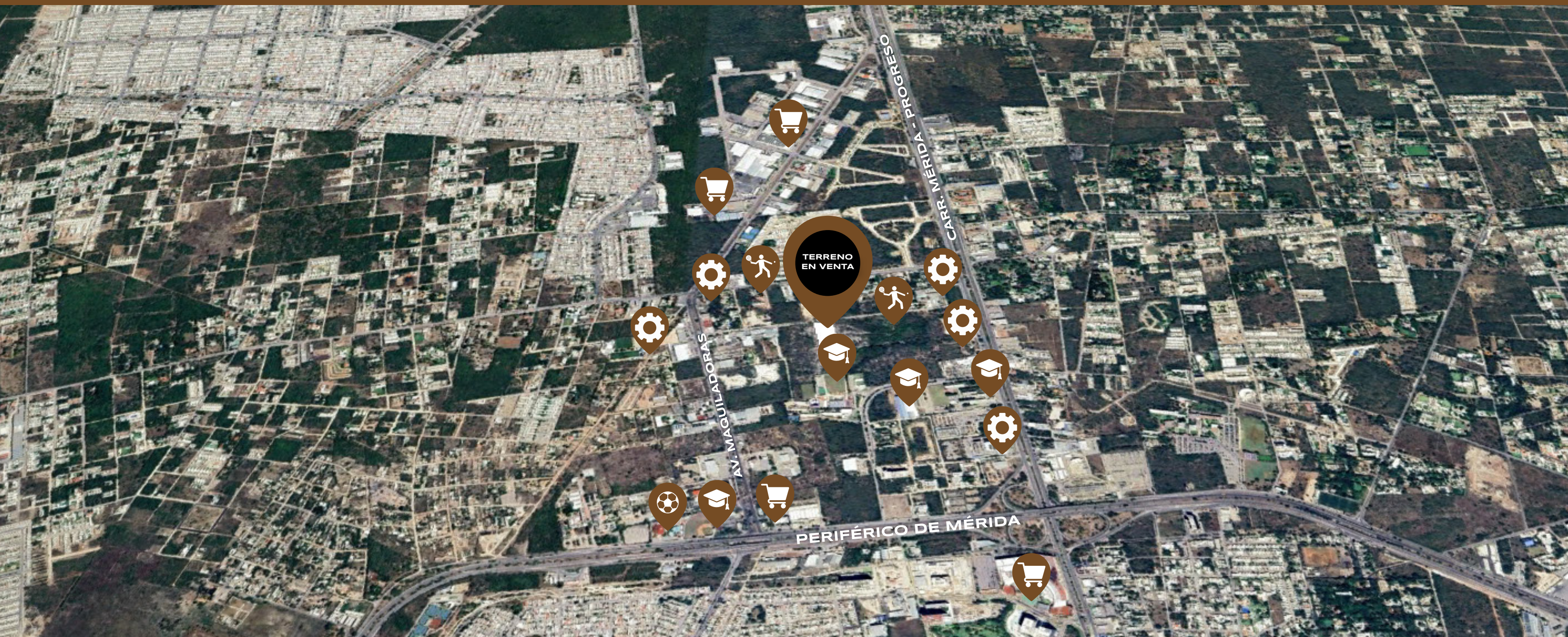
VISIÓN INMOBILIARIA
RENOVADA



UBICACIÓN

Privilegiada

Ubicado en una excelente zona, al norte de Mérida: Dzitya. Con acceso a todos los servicios y conectividad con toda la ciudad a través del periférico de Mérida. Zona de comercios, bodegas, universidades, colegios, oficinas, etc.





PLAZA TERRANORTE



FAC. MATEMÁTICAS

gcp



FAC. ING. QUÍMICA



FAC. INGENIERIA

gcp



PLAZA PARAÍSO



THE HARBOR LIFESTYLE MALL

gcp

GCP

VISIÓN INMOBILIARIA
RENOVADA

INVERSIÓN

Segura



Valor:
\$30,000,000.00 MXN



CONTACTO:

LIC. CRISTOPHER NOE PECH LARA

ADMINISTRACION@GCPINMOBILIARIA.MX

(999) 498 2163

WWW.GCPINMOBILIARIA.MX